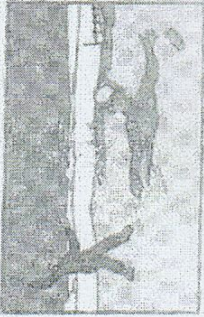


МЕРЫ ОКАЗАНИЯ ПОМОЩИ ПОСТРАДАВШИМ НА ЛЬДУ



НЕ ПОДАВАЙТЕСЬ ПАНИКЕ! БЕРЕДИТЕ СИЛЫ! НАПОЗАЙТЕ НА ЛЕД С ШИРОКО РАССТАВЛЕННЫМИ РУКАМИ. ДЕЛАЙТЕ ПОПЫТКИ ЕЩЕ И ЕЩЕ.



СПАСАТЕЛЬНЫЕ ПРЕДМЕТЫ: доска, связанные ремни, лестница, конец алексадрова веревка с петлями, багор, связанные шарфы, большая ветка



ВЫБРАВШИСЬ ИЗ ПРОГУБИ, СНИМИТЕ, ТЩАТЕЛЬНО ОТОЖМИТЕ И СНОВА ОДЕВЬТЕ ОДЕЖДУ. БЕГИТЕ К БЛИЖАЙШЕМУ НАСЕЛЕННОМУ ПУНКТУ. ВЫЗОВИТЕ СПАСАТЕЛЕЙ И «СКОРУЮ ПОМОЩЬ».



НЕ ДОПУСКАЙТЕ ОБМОРОЖЕНИЯ И ЗАМЕРЗАНИЯ!



ДАЙТЕ ПОСТРАДАВШЕМУ ЧАСТЬ СВОЕЙ ОДЕЖДЫ, РАЗВЕДИТЕ КОСТЕР И ОБОГРЕЙТЕ ЕГО. ВЫЗОВИТЕ СПАСАТЕЛЕЙ И «СКОРУЮ ПОМОЩЬ».



ПРИ СПАСЕНИИ ДЕЙСТВУЙТЕ БЫСТРО, РЕШИТЕЛЬНО, НО ПРЕДЕЛЬНО ОСТОРОЖНО! ПОДАВАЙТЕ СПАСАТЕЛЬНЫЙ ПРЕДМЕТ С РАССТОЯНИЯ 3-4 МЕТРА.

МЕРЫ ОКАЗАНИЯ ПОМОЩИ ПОСТРАДАВШИМ НА ЛЬДУ



НЕ ПОДАВАЙТЕСЬ ПАНИКЕ! БЕРЕДИТЕ СИЛЫ! НАПОЗАЙТЕ НА ЛЕД С ШИРОКО РАССТАВЛЕННЫМИ РУКАМИ. ДЕЛАЙТЕ ПОПЫТКИ ЕЩЕ И ЕЩЕ.



СПАСАТЕЛЬНЫЕ ПРЕДМЕТЫ: доска, связанные ремни, лестница, конец алексадрова веревка с петлями, багор, связанные шарфы, большая ветка



ВЫБРАВШИСЬ ИЗ ПРОГУБИ, СНИМИТЕ, ТЩАТЕЛЬНО ОТОЖМИТЕ И СНОВА ОДЕВЬТЕ ОДЕЖДУ. БЕГИТЕ К БЛИЖАЙШЕМУ НАСЕЛЕННОМУ ПУНКТУ. ВЫЗОВИТЕ СПАСАТЕЛЕЙ И «СКОРУЮ ПОМОЩЬ».



НЕ ДОПУСКАЙТЕ ОБМОРОЖЕНИЯ И ЗАМЕРЗАНИЯ!



ДАЙТЕ ПОСТРАДАВШЕМУ ЧАСТЬ СВОЕЙ ОДЕЖДЫ, РАЗВЕДИТЕ КОСТЕР И ОБОГРЕЙТЕ ЕГО. ВЫЗОВИТЕ СПАСАТЕЛЕЙ И «СКОРУЮ ПОМОЩЬ».



ПРИ СПАСЕНИИ ДЕЙСТВУЙТЕ БЫСТРО, РЕШИТЕЛЬНО, НО ПРЕДЕЛЬНО ОСТОРОЖНО! ПОДАВАЙТЕ СПАСАТЕЛЬНЫЙ ПРЕДМЕТ С РАССТОЯНИЯ 3-4 МЕТРА.